

# PROYECTO CONTRACT

REVISTA DE INTERIORISMO PARA INSTALACIONES COMERCIALES, HOSTELERÍA Y OFICINAS

**casaviva**

Número 80 Precio España: 5,90 €

**ME NDE SHIBUI LAHI! ALMA BARCELONA ISSEY MIYAKE +GREEN PRIVALIA  
ITINERE ESPAI MACIÀ STANDS DOSSIER PAVIMENTOS DE MADERA Y SINTÉTICOS**





# PAVIMENTOS DE MADERA Y SINTÉTICOS

Las recientes novedades en suelos de madera y sintéticos les convierten en una opción muy usual a la hora de elegir el pavimento de un proyecto. La cálida madera adquiere mayor resistencia al uso y los materiales sintéticos aportan nuevos acabados, texturas y colores, además de un fácil mantenimiento.

REALIZACIÓN: MOIRA CABALLÉ



## 1

La línea Kopie, de **AZUL ACOCSA**, la integran tarimas de acabado metalizado. Se trata de parquets cubiertos por una fina capa de auténtico oro y bronce en frío y en forma líquida mediante un proceso patentado. No es un conductor de la electricidad ni es galvánico, presenta una elevada resistencia a las posibles agresiones externas y se limpia fácilmente. T. 934 195 098

## 4

La prestancia, el acabado y, sobre todo, las generosas dimensiones de las lamas son características de las tarimas **HEARTWOOD**. La firma cuenta con maderas de excelente calidad y resultado, con longitudes de lama que van desde los cinco a los 12 metros, además de piezas exclusivas de 14 metros y anchuras que varían de los 145 a los 35 cm. T. 931 147 526



Los pavimentos de madera noble aumentan el valor de una estancia de una forma visible. Los pavimentos de parquet y las tarimas de madera maciza de **PARADOR** multiplican las posibilidades para vivir un estilo de decoración exigente.

Numerosas selectas maderas, diferentes formatos de las lamas y ópticas de instalación, así como diferentes clases y acabados ennoblecidos crean una gama singular para la decoración exclusiva de un pavimento. <http://es.parador.eu/>

## 2

Urban es una colección dinámica que se adapta a la vida moderna. Estos pavimentos laminados forman parte de la propuesta global de Quintaesencia de **EUROCOVERING**.

Se trata de 42 modelos de resistencia AC4 aptos para tráfico comercial en formato de una lama y repartidos en tres gamas con identidad propia. Ofrecen protección extra contra la humedad gracias al sellado de cantos con cera. T. 935 086 580



La nueva colección **FLOORLINE** presenta un total de 60 modelos decorativos distribuidos en siete grupos de productos. Se encuentran disponibles nueve estructuras de superficie para lograr que las decoraciones resulten auténticas desde el punto de vista ópti-

co y táctil. El aspecto de la madera es auténtico, y las superficies resultan convincentes desde la perspectiva técnica. Las estructuras Vintage, Grand Canyon y Authentic cumplen los requisitos para pertenecer a la clase antideslizante R10. Distribuye Gabarró. T. 937 484 838



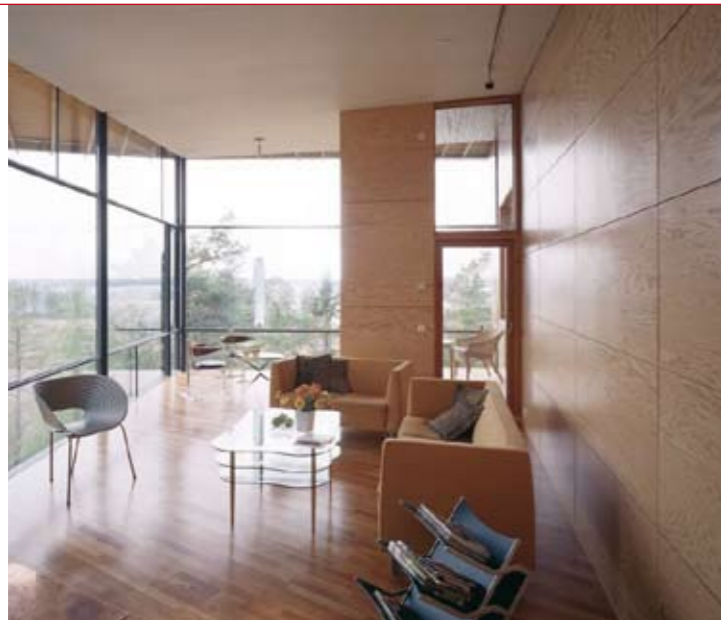
## 5

## 3

## MADERA



MADERA



La gama de tableros de contrachapado de **GARNICA PLYWOOD** se amplía con productos "listos para montar", paneles multisolución preme-canizados, pensados para una instalación en seco. Soluciones que permiten cumplir las exigencias del CTE respecto a resistencia al fuego, aislamiento térmico y aislamiento acústico con formatos que llegan hasta

3100x1830 mm y hasta 50 mm de espesor. El abanico de posibles acabados decorativos y composiciones "ad hoc" para cada proyecto es muy amplio, tanto para uso exterior como interior: fachadas ventiladas, tabiques divisorios, decoración de interiores, panelado de paredes, puertas, techos, suelos, mobiliario... T. 941 512 353

6

9



Medoc, el parquet firmado por Michele De Lucchi, en colaboración con Philippe Nigro, para **LISTONE GIORDANO**, ha sido el pavimento escogido para la histórica Boutique Cappiello de Altamura (Italia). El sello de De Lucchi se imprime en la original

forma trapezoidal que interpreta la forma natural del tronco del árbol y recupera la imagen de los tabloncillos viejos donde se utilizaba el ancho natural de las piezas que ofrecían los árboles sin retocarlas ni desperdiciar material. T. 934 641 432

MADERA

7

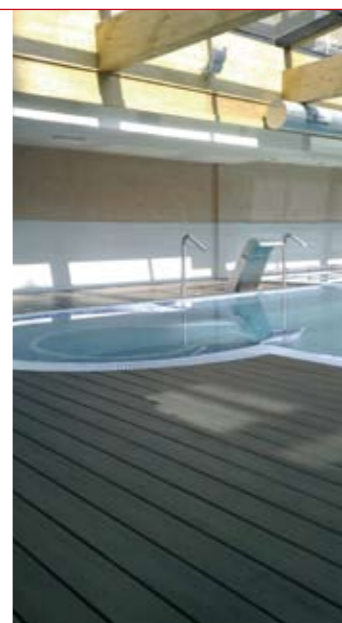
Todos los productos de **KARELIA** se acogen a unos criterios muy estrictos de fabricación. La empresa ha recibido el certificado internacional estándar de calidad ISO 9001 e ISO 14001, gestión de desarrollo medioambiental. El parquet cumple también las exigencias de M1. Las colas así como los bar-

nices usados para la fabricación, carecen de efectos contaminantes. Aprovechando las últimas tecnologías también se consigue optimizar el uso de la materia prima y el reciclaje de los productos para conseguir una reducción de energía, emisiones y residuos. Distribuye Gabarró. T. 937 484 838



10

**TIMBERTECH** ha presentado Earthwood Evolutions, una lámina de madera compuesta, que aporta garantías y ventajas inigualables a la lámina para terraza: una mejor resistencia a los UV, a las manchas grasas y a las rayaduras, e intensifica la resistencia de los colores. La tecnología HydroLock confiere a la lámina una mejor definición de los colores que no se alteran. Distribuye Sans Sons Representaciones. T. 934 178 358



**REHAU** presenta sus tarimas Relazzo para exteriores en nuevas tonalidades blancas y grises. Tres tonos que se mueven en una gama entre el gris antracita (Fumo) y el blanco roto (Natura), pasando por un original gris azulado (Sasso), que se añaden a los seis ya disponibles. Todos ellos tienen unas tarimas de

la más alta calidad, realizadas en materiales ecológicos. Relazzo también admite personalizar el suelo de la terraza o jardín, ya que permite escoger entre el diseño estriado o dentado de las superficies. En todos los casos, se trata de tarimas realizadas en Rauwood, un material muy duradero. www.rehau.es

11

8

Energía Natural by Joan Lao es el nombre de la colección nacida de la colaboración entre Joan Lao y la firma **HERVÁS**. Esta línea refleja en el parquet el desgaste natural de la madera producido por los agentes meteorológicos con el paso del tiempo, recordando

los colores y texturas que adquiere la madera en la propia naturaleza. Estos parquets se presentan en diez texturas diferentes, con acabados no nocivos. En la imagen, el modelo Karelia Natur Roble de una sola lama acabado al aceite Artic. T. 933 722 900



Para el desarrollo de su gama de suelos laminados de 2011, el departamento de diseño de **QUICK-STEP** sigue aplicando los últimos avances culturales, sociales y tecnológicos. La plancha Roble Pacífico, de la gama de productos Largo, es el producto estrella. Planchas de 205x20,5 cm que proporcionan al suelo un aspecto exclusivo. Gracias a su equilibrada relación largo/an-

cho, esta gama es perfecta para habitaciones grandes y pequeñas, dándoles una mayor profundidad visual. Las planchas disponen de una ranura que combina perfectamente con el aspecto y tacto del diseño de madera. Además, se caracterizan por una variedad de tonos exclusiva: no hay anties-téticas repeticiones de diseño en la misma plancha. www.quick-step.com

12



SINTÉTICOS



**ARMSTRONG** ofrece con Scala Easy una loseta de diseño de gran calidad cuya instalación resulta tan rápida y fácil como lo es su extracción. Esto se debe a que sus losetas autoinstalables se colocan sin necesidad de adhesivos. Una solución para edificios de oficinas con sistemas de suelos dobles en los

que el acceso a los cables eléctricos debe estar garantizado en todo momento. Se recomienda Scala Easy para los interiores que deban cambiarse frecuentemente o sean necesarios solamente durante un tiempo limitado, como stands, showrooms o salas de exposición. T. 913 525 317

13

16



La última novedad de **PLANIUM** es el PL01 System, un sistema autopolisante, con instalación en seco, inspeccionable en cada loseta. Ofrece espesores mínimos y extremos, inmediatez en la instalación, excelente resultado estético, y versatilidad en lo referido a varie-

dad de formatos y acabados integrables entre sí. Según petición pueden estudiarse acabados con cristales retropintados, mosaico en vidrio o incluso maderas en varias chapas naturales. Distribuye Espacio AD&A. T. 918 317 787

SINTÉTICOS

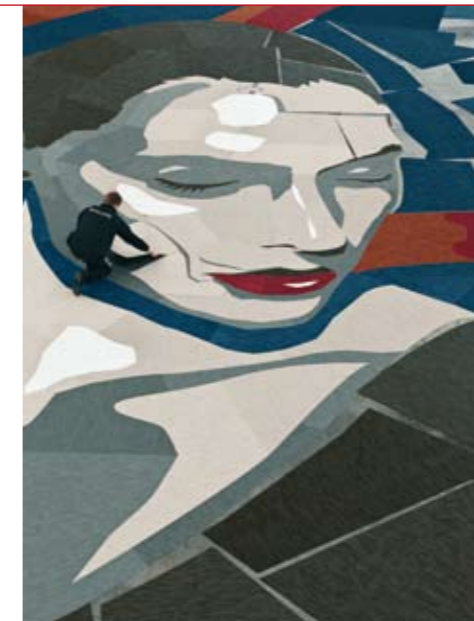
14

Con una experiencia de más de 25 años, el material estrella de **CHILLART** es el cemento pulido, material versátil, enteramente mineral, no comparable al microcemento, por su alta resistencia a la compresión y la durabilidad del color en el

tiempo. Con su mínimo grosor (2-4mm), el cemento pulido tiene múltiples aplicaciones en decoración: suelos, paredes, encimeras con fregadero integrado para el interior y exterior, muebles, bañeras, piscinas... T. 972 173 409



La colección Artisan se fabrica usando una nueva fibra desarrollada en exclusiva con un aspecto que varía para crear un suelo vivo. Se ha desarrollado específicamente para grandes zonas de alto tránsito y está disponible como rollos o baldosas estándares. También está disponible en combinaciones de patrones exclusivos mediante el concepto Bolon Studio. La colección también incluye dos expresivos diseños a rayas. Una novedad de **BOLON**. T. 944 753 869



17

15

Flex Design es una colección de losetas vinílicas, de alta calidad y estabilidad dimensional, que ha sido diseñada especialmente para la instalación en modo autoportante. Es el producto idóneo para proyectos de renovación, suelos alzados y todos aquellos proyectos donde sea necesaria una instala-

ción rápida. La combinación de una capa de fibra de vidrio con múltiples capas canalizadas concede a Flex Design un extraordinario rendimiento, calidad y resistencia. La colección está disponible en 22 artículos y 7 efectos decorativos diferentes. Produce **FORBO**. T. 932 090 793



**INTERFACEFLOR** ha presentado Ambiance, una nueva colección de pavimento textil modular que reúne impactantes diseños con excelentes credenciales medioambientales. Muchos de los pavimentos tienen contenido reciclado tanto en el soporte como en la fibra. Además, dos de las gamas están basadas en la tecnología Microtuft, que utiliza un 20% menos de fibra pero mantiene un alto rendimiento gracias a su superficie resistente. T. 932 418 750



18