

oficinas

297

Sept. / Oct. 2012

Oficinas administrativas de Fossil en Grabenstätt (Alemania) ■ Oficinas de Vilar Riba Grup en Vic, Barcelona ■ Sede de Krona Koblenz en Rimini (Italia) ■ Ayuntamiento de Nieuwegein (Países Bajos) ■ Oficinas de G2 Spain en Madrid ■ Sede de la Caja de Ahorros de Badajoz en Badajoz ■ Epsilon Euskadi en el Parque Tecnológico de Álava ■ Sede de Saurecycling en Madrid ■ Oficinas de Ymedia en Madrid ■ Informe: Nuevos materiales y aplicaciones vanguardistas

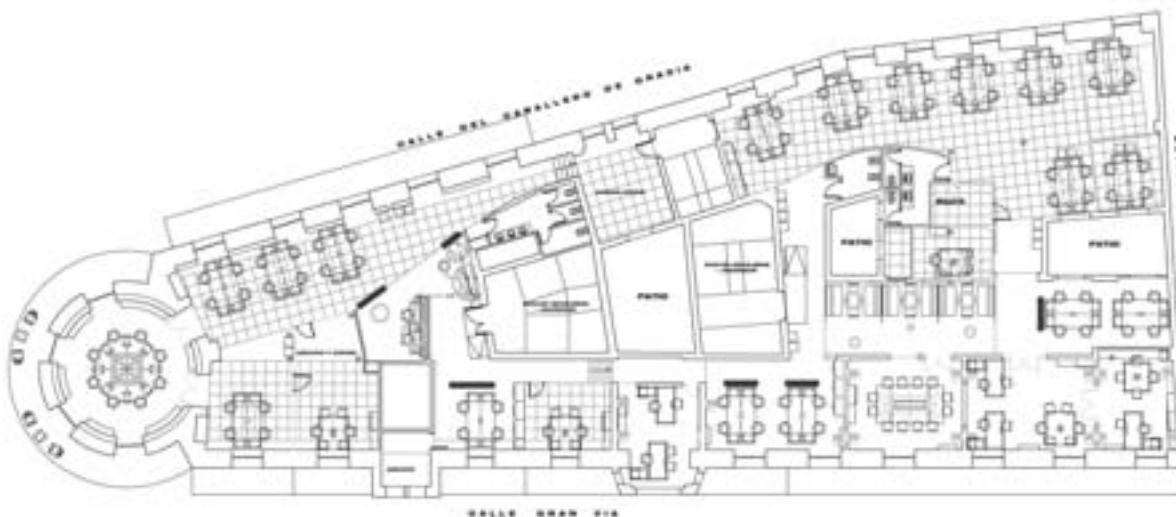
Oficinas de G2 Spain

Proyecto, mobiliario e iluminación: Espacio Aretha S.L. **Responsable de proyecto:** Elisabeth Sudupe Alberdi. **Localización:** Madrid



39

R
E
P
O
R
T
A
J
E



La sede madrileña de la agencia de comunicación G2 ha sido remodelada por la empresa Espacio Aretha quien se ha ocupado del diseño y equipamiento de estas nuevas oficinas que ocupan alrededor de 900 m² en un edificio protegido de la Gran Vía. El resultado es un espacio joven, dinámico y fresco, en consonancia con los valores corporativos y la forma de trabajar de la compañía. La combinación de todos los componentes y requisitos del proyecto ha contribuido a marcar los diferentes ámbitos de trabajo que componen estas instalaciones, con un estilo singular, elegante y funcional.

40

R
E
P
O
R
T
A
J
E

G2 es una agencia de comunicación de servicios integrados perteneciente a la multinacional WPP, presente en 52 países con más de 70 oficinas en todo el mundo. Líder en proporcionar a las marcas un nuevo e innovador enfoque en la comunicación, a través de un conjunto de servicios avanzados en diferentes áreas: Experience & Relationship Marketing, Digital Marketing, Marketing Intelligence & Insights y Shopper Marketing. Su sede madrileña se ubica en un edificio protegido situado en la intersección entre la Gran Vía, la calle Alcalá y Caballero de Gracia.





Las nuevas instalaciones de G2 Spain han sido rediseñadas por Espacio Aretha, empresa especializada en asesoramiento a profesionales de la arquitectura de interior con soluciones globales de equipamiento, que representa en exclusiva para España firmas europeas de reconocido prestigio. Espacio Aretha se encargó del diseño, el equipamiento y la supervisión de la dirección de la obra de estas oficinas.

El deseo de G2 era crear un espacio joven, dinámico, creativo y fresco, en consonancia con los propios valores corporativos y la

41

R
E
P
O
R
T
A
J
E







forma de trabajar del equipo de las personas que componen su plantilla.

La oficina ocupa una única planta diáfana de algo más de 900 m². Al tratarse de un edificio protegido, las paredes e incluso las mamparas existentes se mantuvieron, intentando que jugaran un papel importante en la creación de los diferentes ambientes, a partir de la utilización del color, de papeles pintados y de vinilos. Blanco, negro, gris y naranja -color corporativo de la compañía-, se alternan sutilmente en moquetas, paredes, techo y mobiliario, aportando dinamismo y contribuyendo a marcar los diferentes ámbitos que componen la oficina.

En contraposición a la geometría de líneas rectas del mobiliario -sofás, mesas y bucs- los círculos diseñados en los vinilos de las

paredes y en el techo, e incluso las formas circulares de las luminarias escogidas, aportan movimiento y desenfadado.

En lo que se refiere al mobiliario utilizado en el proyecto, se ha optado, entre otras, por la firma ICF Italia para el equipamiento tanto de despachos direccionales como de sala de juntas, así como para toda la sillería de la oficina. En las zonas de espera y reuniones informales se ha recurrido a materiales innovadores y a un mobiliario fabricado a medida, que aporta color, diseño y confort.

La iluminación ha jugado asimismo un papel importante en la definición tanto de los espacios comunes como de los diferentes ámbitos de trabajo. El estudio luminotécnico ha sido desarrollado aportando además soluciones estéticas de iluminación técnica

tanto empotrada como en suspensión, que dan carácter a las zonas más representativas de la sede de G2.

La intervención inicial evolucionó conforme a los requerimientos de utilización de los diferentes espacios indicados por el cliente, y siempre bajo el respeto de la arquitectura del edificio, dando como resultado final una sede singular, donde la elegancia y la funcionalidad de cada espacio han permitido configurar los diferentes ambientes. Una vez más, el diseño del espacio de trabajo ha perseguido fomentar la inspiración y la colaboración de las personas que allí desarrollan su actividad; y no podía ser menos en una empresa dedicada a la creatividad y la innovación. ■

Fotografías: Luís Hevia