

# Escaparate del Diseño

Interiorismo, moda, lifestyle y más... por Estrella Villatoro

## Espacio Aretha: Sentir la arquitectura interior

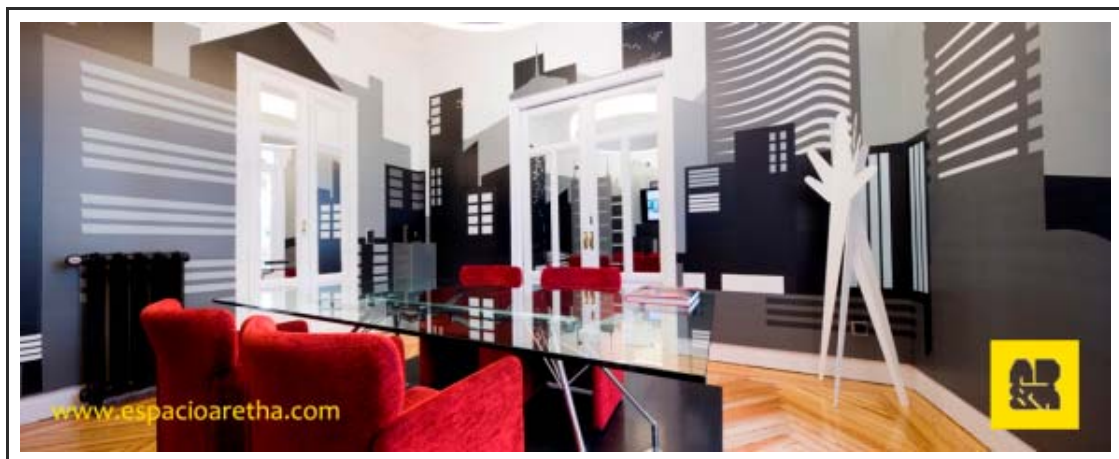
Posted on **12 diciembre, 2012**

El mundo se está convirtiendo en algo visual y experimentado, nuestros ojos captan cualquier tipo información que perciben a través de medios sensoriales y experimentales que enlancezcan los sentidos, y en este punto, los consumidores son los principales interesados en ser estimulados. Tocar, probar, ver, experimentar, escuchar... ¡sentir la arquitectura interior!





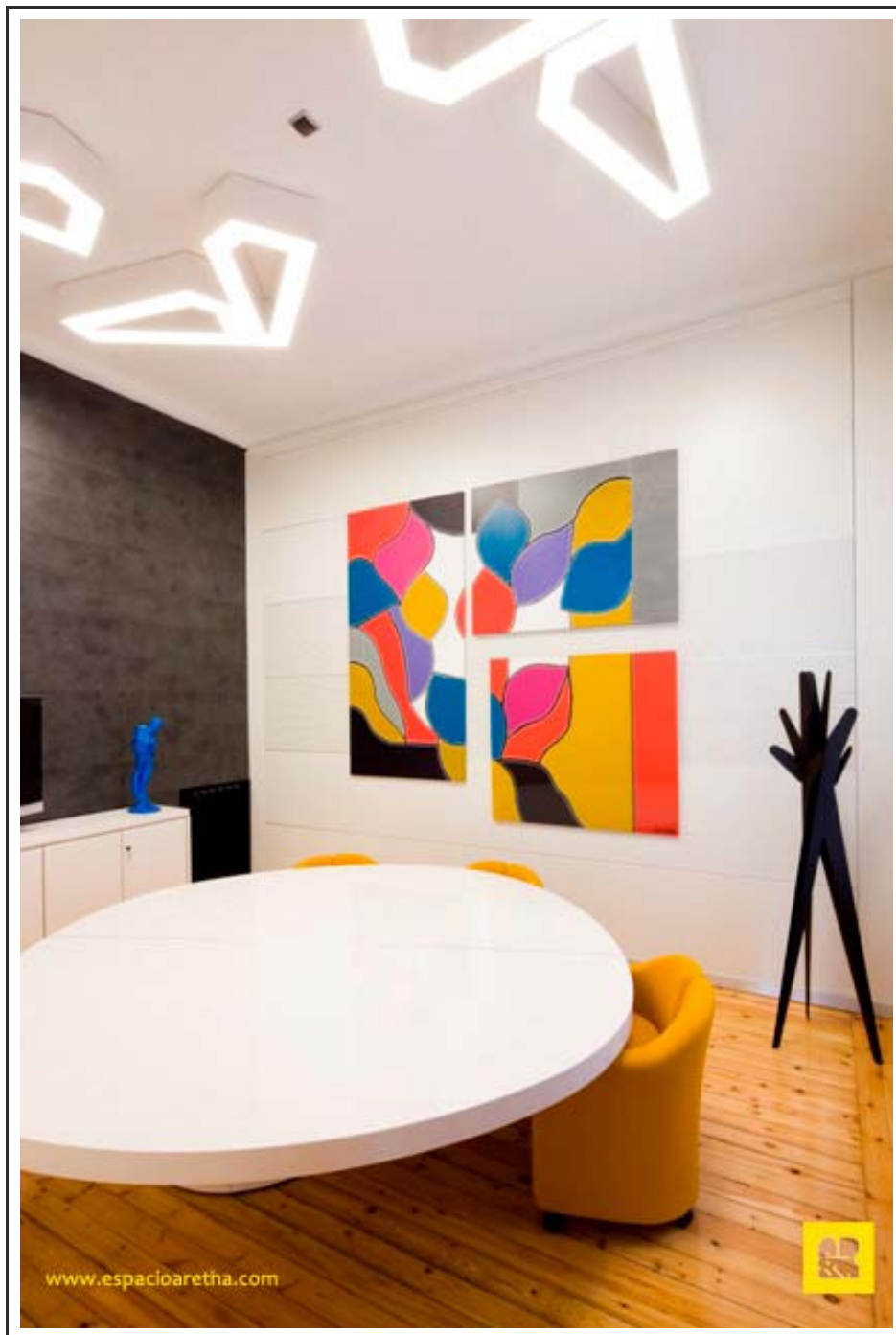
Es el ejercicio sensorial que propone **Espacio Aretha**, un entorno pensado para que decoradores, interioristas, arquitectos y usuarios finales encuentren la inspiración. El showroom, situado en la calle Claudio Coello número 46 del madrileño barrio de Salamanca, abrió en Enero de 2011 con el objetivo de ofrecer propuestas y soluciones que enriquecieran los proyectos de interiorismo, huyendo de los simples catálogos de productos. Hoy, casi un año y medio después, **Espacio Aretha** es considerado un referente de los diseños y las tecnologías más vanguardistas del sector.



Los socios fundadores de **Espacio Aretha**, Elisabeth Sudupe y Fco. Javier Blanco, con una amplia dilatada experiencia conjunta en la firma Tecno en España, han juntado a las mejores firmas del diseño italiano y europeo en un espacio con estilo propio que cuenta con un salón de usos múltiples y salas temáticas.

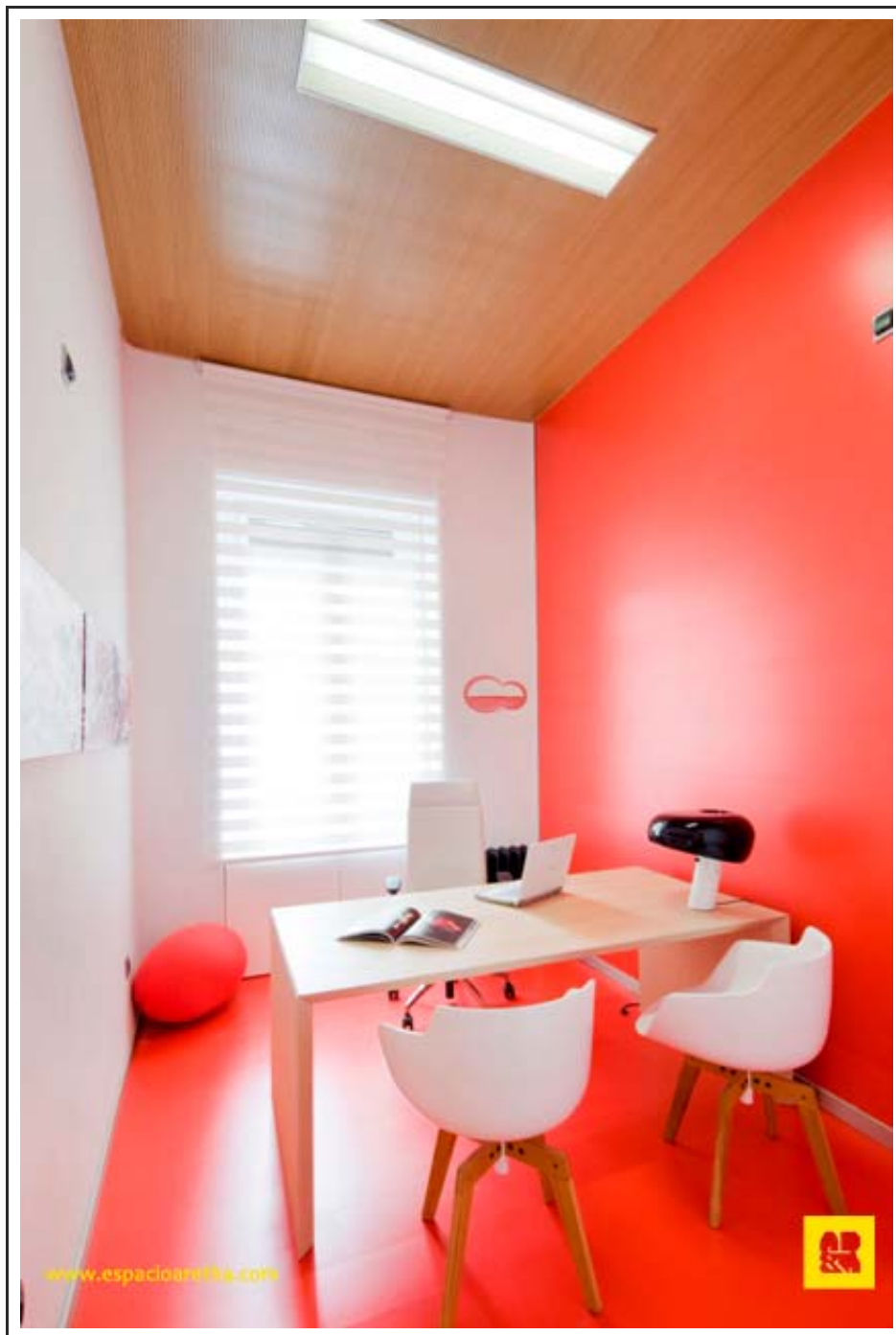


Visitar **Espacio Aretha** es la mejor manera de entender su concepto de arquitectura interior. El propio showroom respira creatividad, bienestar para el usuario, diseño innovador y funcionalidad. El local, cuya reforma es obra de **Ubicca Consultoría de Espacios**, incorpora lenguajes y tendencias arquitectónicas vanguardistas a partir de un proceso de intervención-no intervención: cambio sustancial respetando la esencia y el carácter del local.

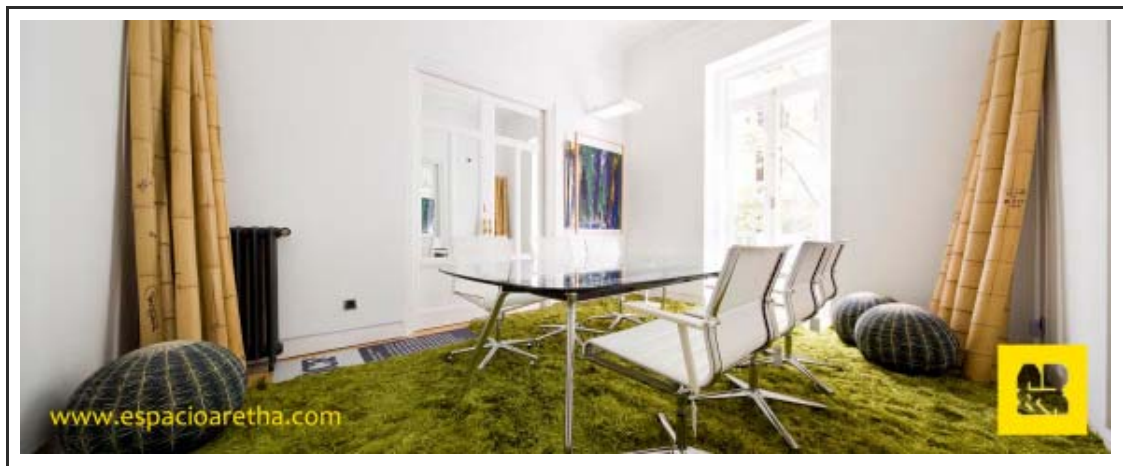


Para conseguir una imagen renovada y moderna, se mantuvieron los suelos de madera, techos de más de cuatro metros, las cornisas, las decoraciones originales de escayola, los radiadores y las carpinterías de madera y se añadieron nuevos elementos como paneles acústicos, puertas enrasadas, huecos a altura completa y tabiques inclinados.

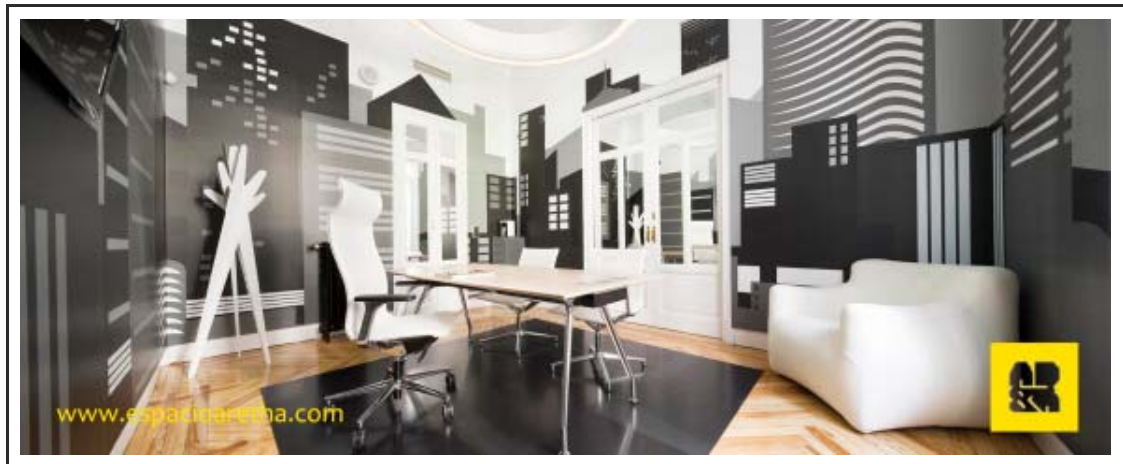




Cada una de las salas temáticas (sala Proyecta, sala Urbana, sala Natura, sala Materio y el túnel del sonido) responde a las necesidades modernas de bienestar en el espacio de trabajo en términos de confort acústicos, lumínico y de equipamiento. Todas las estancias acogen un concepto de diseño diferente que forma parte de un todo coherente en que las marcas presentes interactúan entre sí de manera armónica.



Pero **Espacio Aretha**, que cuenta con hasta 15 ambientes, es más que un showroom de diseño interior. Su salón multifuncional Ágora invita a la reunión, al diálogo abierto y a la interacción. Este rincón está concebido para disfrutar de un café, charlar sobre los proyectos en mente, asistir y participar en charlas, presentaciones, exhibiciones...



El arte es una constante en **Espacio Aretha**. Pintores, escultores y diseñadores gráficos exponen sus obras en el espacio y conviven con las firmas representadas: Fantoni, Tecno, Edra, ICF, Quinze & Milan, Castaldi Lighting, Cerruti Baleri, MDF Italia Contract y Dieffebi.



Arquitectura interior, diseño, mobiliario, decoración, escultura, pintura... En **Espacio Aretha** sobran los estímulos para encontrar la inspiración.